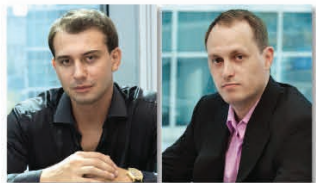




# Новая роскошь

Современный подмосковный дом со стеклянными фасадами, построенный в элитном поселке «Барвиха», стал новой трактовкой частного загородного жилья класса люкс. Заказчик хотел, чтобы его резиденция принципиально отличалась от соседских особняков в классическом стиле. Это определило уникальную архитектуру здания. При оформлении интерьеров использованы копии работ Сальвадора Дали, что задало единую концепцию всему жилому пространству.



Автор проекта: архитектор **Чингиз Акчури**  
Строительство и отделка: **Сергей Громов**  
(«СтройЛайтПлюс»)

**З**дание площадью около 900 м<sup>2</sup> решено в трех уровнях — цокольном и двух надземных этажах. Хозяин хорошо представлял себе требования к своему будущему дому — светлому, просторному и спроектированному по принципу новизны и отличия от окружающей застройки. Оригинальный образ постройки с наклонным остекленным фасадом потребовал поиска нетривиальных конструктивных решений. Основная сложность заключалась в том, чтобы главный фасад, «вырастающий» из-под земли под острым углом, смог выдержать большой вес остекления. Специалисты компании «СтройЛайт-

Плюс» провели все необходимые технические расчеты и выбрали оптимальный вариант. Квадратные стекла размером три на три метра, изготовленные по специальному заказу, крепятся с помощью конструктивной системы «спайдер». Общая площадь фасадного остекления составила 590 м<sup>2</sup>.

К основному архитектурному объему примыкает зона барбекю, наличие которой было обязательным требованием заказчика. Она выполнена в той же стилистике и акцентирована по вертикали изящной витой колонной из фибробетона, возвышающейся до самой крыши сооружения. Стены сделаны из стекла в



Пространство дома развивается вокруг двухцветного холла с лестницей современного дизайна: благодаря своей конструкции она выглядит очень легкой. Хрустальные светильники создают иллюзию звездного дождя

Текст: Светлана Кононова  
Фото: Григорий Яшухин



В гостиной темный паркет контрастирует с белой мебелью и ковром. Камин французской фирмы, объединенный в общую композицию с большим черным зеркальным панно, структурирует интерьер

соответствии с общей концепцией архитектурного комплекса.

Планировка дома предполагает четкое и логичное деление на разные функциональные зоны по вертикали. На цокольном этаже без естественного освещения размещена зона отдыха с бильярдной, баром, сауной и хаммам, а также технические помещения и комната для персонала.

Первый этаж решен как гостевой. Входная зона с холлом, гардеробом, санузлом и лифтом обозначает два направления движения. Справа от нее находится просторная стометровая кухня-столовая, а слева — гостиная такой же площади, разделенная на две части двусторон-

ним камином. Гостиная и столовая соединены друг с другом переходом-галереей, открывающей вид на цокольный этаж.

Верхний уровень дома занимают три спальни с ванными и гардеробными. Примечательно, что главная хозяйская спальня решена как полностью автономная квартира, где есть зона сна, малая гостиная и даже миниатюрная кухня. Примыкающий к ней балкон спроектирован так, чтобы можно было любоваться окружающей природой.

Все три этажа объединены по вертикали парадной лестницей современного дизайна. Ее конструкция без крепления к стенам и тонкий графический рисунок ограждений

Панорамное остекление гостиной стирает визуальную границу между интерьером и ландшафтом. Копии картин Сальвадора Дали выполнены талантливым художником Андреем Мочалиным оригинальными красками



Напольное покрытие в бильярдной выполнено из черного мрамора компании **Marcolini Marmi**. Недостаток естественного освещения компенсируют светильники и декоративная подсветка над бильярдным столом



«Эстетика интерьеров выбрана в соответствии с пожеланиями хозяев дома, для которых роскошь — не абстрактное понятие, а часть образа жизни»

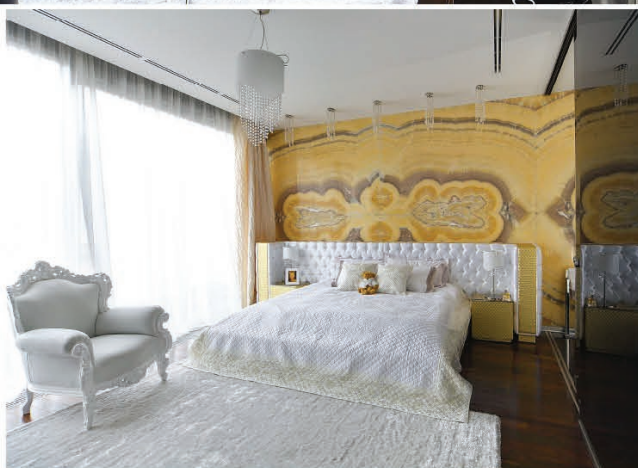
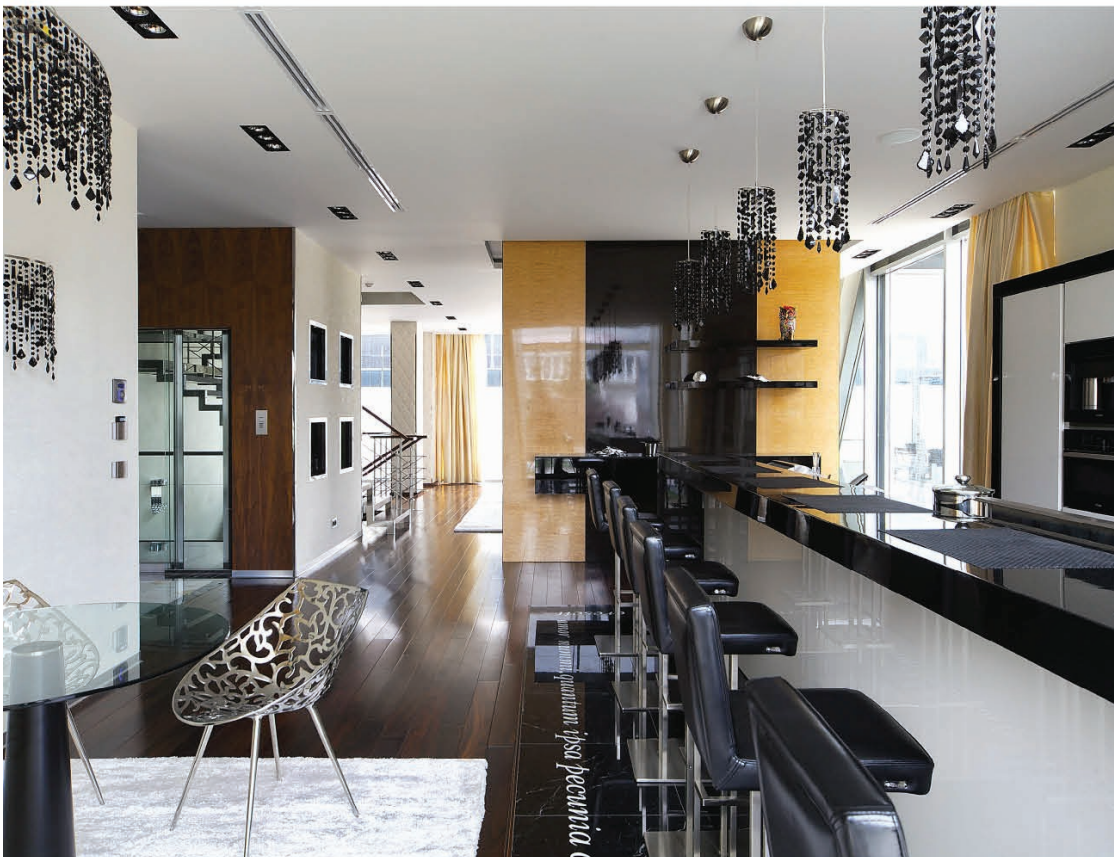


создают ощущение легкости, невесомости, «нематериальности».

В дизайне интерьеров основной акцент сделан на использовании эксклюзивных отделочных материалов и мебели. Такая эстетика выбрана в соответствии с пожеланиями хозяев дома, для которых роскошь — не абстрактное отвлеченное понятие, а часть образа жизни. Высокие требования к отделке сочетаются в интерьерах с функциональным дизайном с легким включением мотивов хайтека, отвечающих архитектуре ультрасовременного здания.

Все помещения выдержаны в спокойной гамме, сочетающей светло-бежевые и перламутровые оттенки. Единую концепцию жилого пространства определили копии работ Сальвадора Дали, выполненные художником Андреем Мочалиным. Завершающие штрихи в образ интерьера внесли мебель и текстиль от





компании **AltaGamma** (Москва), сделавшие дом по-настоящему эксклюзивным.

В гостиной напольное покрытие из паркетной доски «Макassar» гармонично сочетается с панелями из оникса и корня черного дерева. Двусторонний камин французской компании **Totem** встроен в перегородку с зеркальным панно, разделяющую пространство на две части. Зрительно зоны выделены с помощью цвета: одна — почти монохромная с противопоставлением черного и коричневого белому, а вторая — с яркими акцентами бордового, красного и пурпурного.

В столовой главным акцентом интерьера стал роскошный четырехметровый стол со столешницей из аметиста. Красивая выразительная текстура этого природного полудрагоценного камня подчеркнута современными дизайном стульев (**AltaGamma**), имеющих и



В оформлении хамама в зоне спа, размещенной на уровне цокольного этажа, читаются мотивы творчества Сальвадора Дали. Ниши в стенах и массажный стол из натурального черного мрамора выполнены в форме яиц



«Высокие требования к отделке сочетаются в интерьерах с современным функциональным дизайном с легким включением мотивов хайтека»



металлические, и деревянные ножки, и столовыми приборами. В кухне длинная барная стойка из черного оникса придает интерьеру парадный характер и почти полностью скрывает рабочую зону.

Оформление главной спальни построено на противопоставлении больших темных и светлых поверхностей. Остекление на всю стену открывает вид на окружающую природу и создает выразительный контраст с настенной панелью из черного оникса. Круглый камин с панорамным остеклением топки, отделяющий зону сна от малой гостиной, — авторская работа дизайнера Гарри Болей из Бельгии. Ультрасовременный и роскошный, он идеально вписался в стиль интерьера.

В ванной комнате при хозяйской спальне черная итальянская плитка **Marcolini Marmi** с флористическим рисунком подчеркивает



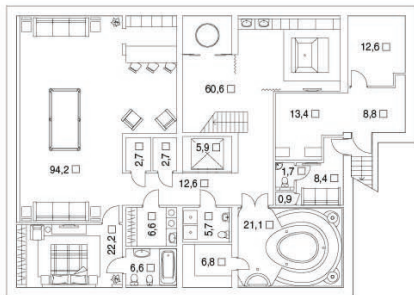


современные формы сантехники **Milldue** (Италия) и **Villeroy&Boch** (Германия).

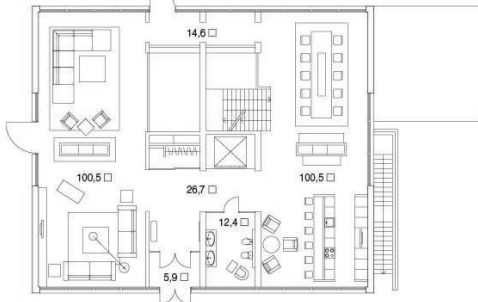
Гостевые спальни оформлены совершенно по-разному. Первая из них, с классической мебелью, получилась более «женственной», романтической. Вторая с настенным панно, воспроизводящим картину Сальвадора Дали, и включением активных синих и фиолетовых тонов в колористическое решение интерьера приобрела более «мужской» характер.

Бар и бильярдная в цокольном этаже декорированы панелями из клена сорта «птичий глаз». В состав зоны спа включены не только привычные атрибуты элитных загородных домов — сауна и гидромассажный бассейн, но и роскошная турецкая баня. В оформлении хаммама также присутствуют мотивы картин Сальвадора Дали. Массажный стол из черного мрамора выполнен в форме яйца. Его органическая форма зрительно поддержана овальными нишами в стенах и цилиндрическими купелями. Картину «Слоны» обрамляет золотая мозаика **Marcolini Marmi**. Финская сауна решена довольно необычно: через ее стеклянную стену виден холл. 🏠

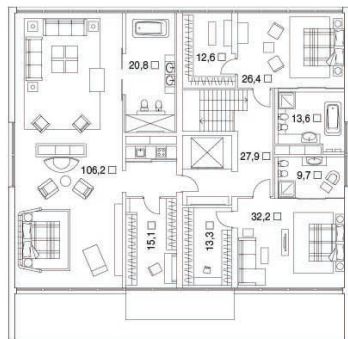
План цокольного этажа



План 1 этажа



План 2 этажа



Общая площадь — 857,3 м<sup>2</sup>  
 Площадь цок. этажа — 279,7 м<sup>2</sup>  
 Холл — 12,6 м<sup>2</sup>  
 Бильярдная-бар — 94,2 м<sup>2</sup>  
 Зона спа — 60,6 м<sup>2</sup>  
 Техн. помещение — 13,4; 12,6; 8,8 м<sup>2</sup>  
 Техн. помещение — 5,9; 2,7; 2,7 м<sup>2</sup>  
 Хаммам — 21,1 м<sup>2</sup>  
 Парная — 6,8 м<sup>2</sup>  
 Санузел — 6,6; 5,7; 1,7 м<sup>2</sup>  
 Постирочная-гладильная — 6,8 м<sup>2</sup>  
 Гостевая спальня — 22,2 м<sup>2</sup>  
 Комната персонала — 8,4 м<sup>2</sup>

Площадь 1 этажа — 293,3 м<sup>2</sup>  
 Тамбур — 5,9 м<sup>2</sup>  
 Холл-прихожая — 26,7 м<sup>2</sup>  
 Каменная зона — 100,5 м<sup>2</sup>  
 Кухня-столовая — 100,5 м<sup>2</sup>  
 Санузел — 12,4 м<sup>2</sup>  
 Галерея — 14,6 м<sup>2</sup>  
 Площадь 2 этажа — 284,3 м<sup>2</sup>  
 Холл — 27,9 м<sup>2</sup>  
 Спальня хозяев — 106,2 м<sup>2</sup>  
 Спальня — 32,2; 26,4 м<sup>2</sup>  
 Гардеробная — 15,1; 13,3; 12,6 м<sup>2</sup>  
 Санузел — 20,8; 13,6; 9,7 м<sup>2</sup>